

## RODAJAS DE HULE

### CARACTERÍSTICAS:

- Rueda de Hule
- Soporte fabricado en acero zincado
- USOS: Pisos lisos y concreto: puede dejar marcas
- RESISTENTES A: Acetona, alcohol, sodio y solventes suaves

### Rodajas de hule fijas con placa

CLAVE	MEDIDA	A (mm)	B (mm)	C (mm)	D (mm)	E (mm)	F (mm)	G (mm)	CAP. POR PIEZA (Kg)
ZF5001	2"	2	6,5	53x23	66x39	-	50x22,6	64	40
ZF5002	2-1/2"	2,3	9	81x25	100x52	-	65x23	84	60
ZF5003	3"	2,3	8,8	83x36	104x59	-	75x31	94	70
ZF5004	4"	2,7	10,5	105x38	130x67	-	100x32	127	80



NOTA: ZF5036 CUENTA CON RIN METÁLICO\*

### Rodajas de hule giratorias con placa

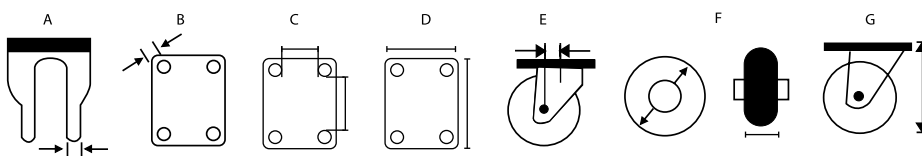
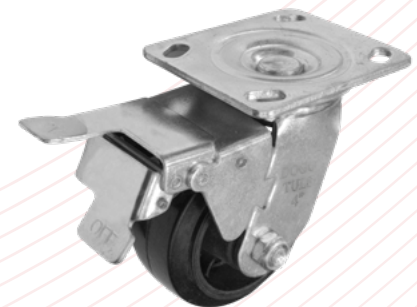
CLAVE	MEDIDA	A (mm)	B (mm)	C (mm)	D (mm)	E (mm)	F (mm)	G (mm)	CAP. POR PIEZA (Kg)
ZF5005	2"	2	6,5	54x24	67x48	17	50x23	63	40
ZF5006	2-1/2"	2,3	9	76x41	96x67	21	65x23	84	60
ZF5007	3"	2,3	8,8	85x58	105x77	23	75x31	97	70
ZF5008	4"	2,7	10,5	102x75	130x102	30	100x31	127	80



NOTA: ZF5037 CUENTA CON RIN METÁLICO\*

### Rodajas de hule giratorias con placa con freno

CLAVE	MEDIDA	A (mm)	B (mm)	C (mm)	D (mm)	E (mm)	F (mm)	G (mm)	CAP. POR PIEZA (Kg)
ZF5105	2"	1,8	6,3	54x24	67x48	17	50x21	63	40
ZF5106	2-1/2"	2	8,5	76x41	96x67	21	65x23	84	60
ZF5107	3"	2	8,5	85x58	105x77	23	75x31	97	70
ZF5239	4"	3	*10x13	102x78	128x105	31	100x32	126	80



\*PERFORACIONES DE PLACA ALARGADAS

## PARA USO PESADO

### Rodajas de hule negro, uso pesado, fija con placa

CLAVE	MEDIDA	A (mm)	B (mm)	C (mm)	D (mm)	E (mm)	F (mm)	G (mm)	CAP. POR PIEZA (Kg)
ZF5036	6"	5	*10,8x20	85x72	114x100	-	150x50	190	200kg



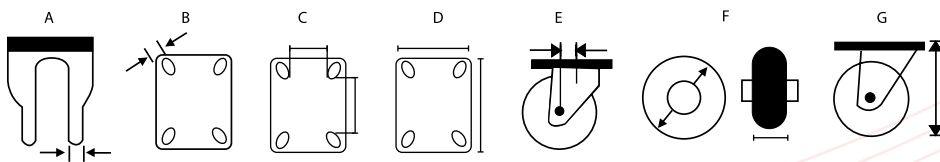
### Rodajas de hule negro, uso pesado, giratoria con placa

CLAVE	MEDIDA	A (mm)	B (mm)	C (mm)	D (mm)	E (mm)	F (mm)	G (mm)	CAP. POR PIEZA (Kg)
ZF5037	6"	5	*10,8x20	85x72	114x100	45	150x50	190	200kg



### Rodajas de hule negro, uso pesado, giratoria con placa con freno

CLAVE	MEDIDA	A (mm)	B (mm)	C (mm)	D (mm)	E (mm)	F (mm)	G (mm)	CAP. POR PIEZA (Kg)
ZF5240	6"	5	*10,8x19	85x72	114x100	45	150x50	190	200kg



\*PERFORACIONES DE PLACA ALARGADAS